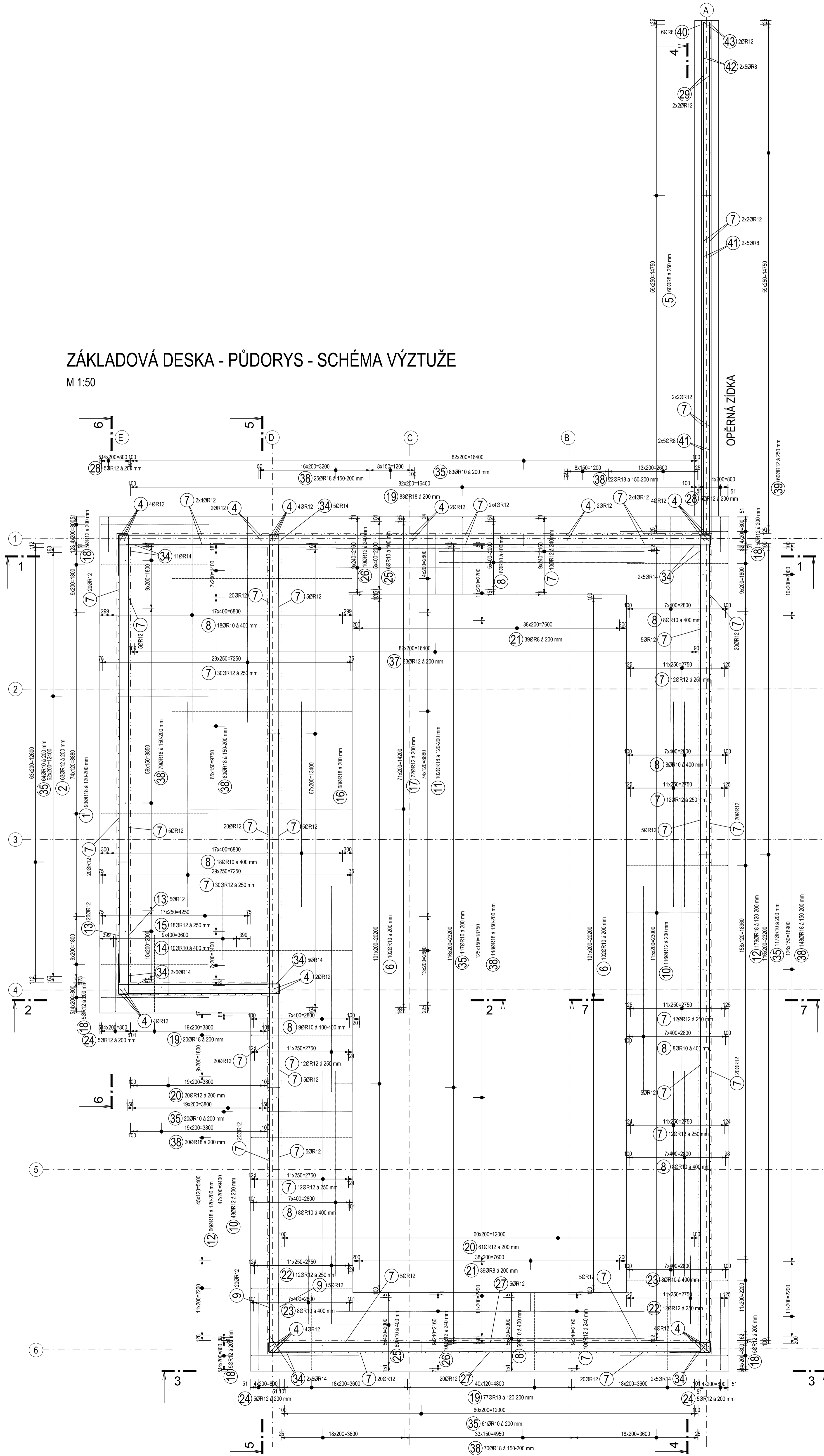


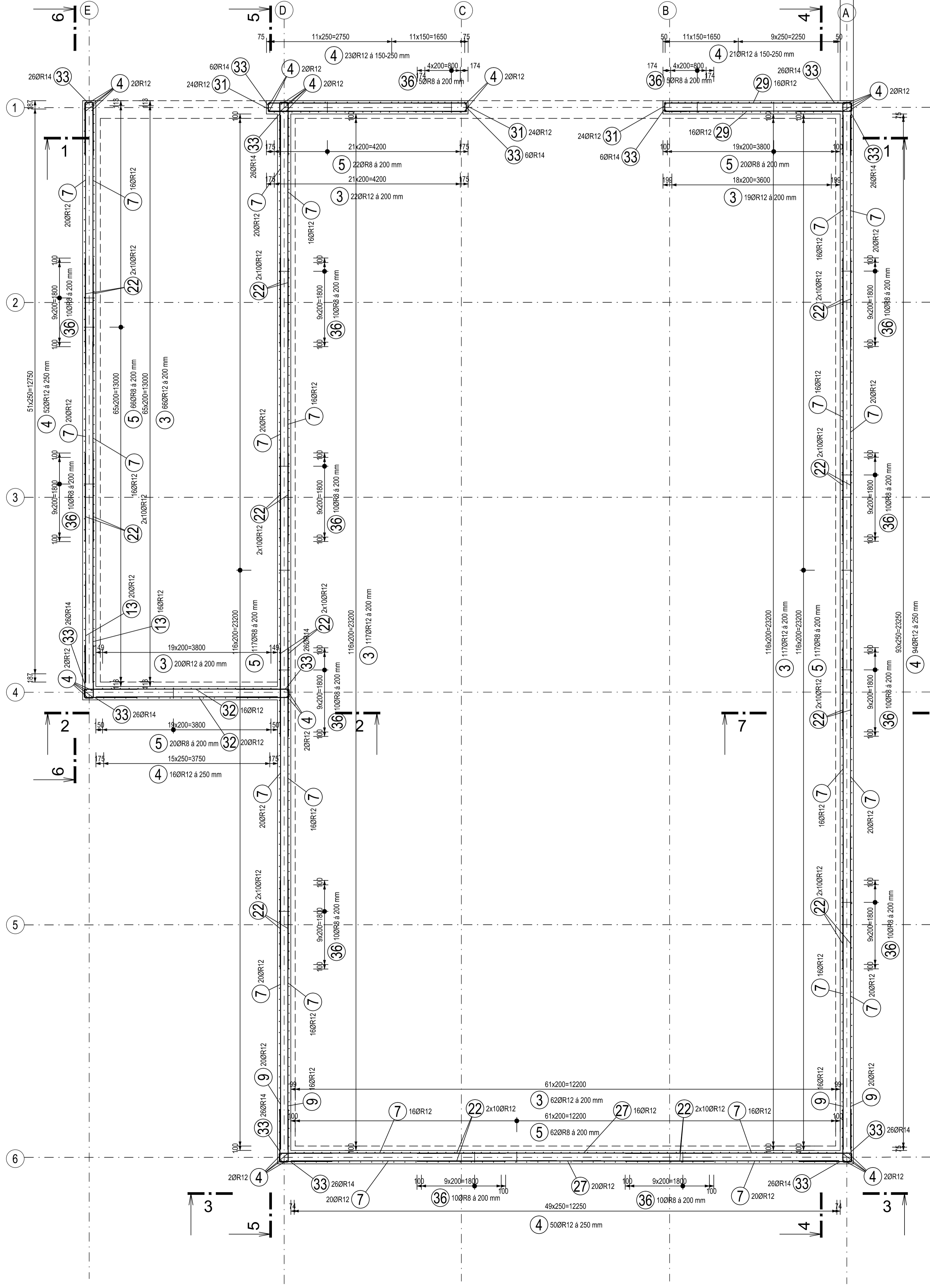
ZÁKLADOVÁ DESKA - PŮDORYS - SCHÉMA VÝZTUŽE

M 1:50



ŽB STĚNY- PŮDORYS - SCHÉMA VÝZTUŽE

M 1:50



TABULKA VÝZTUŽE				Délka					
C, pol.	D [mm]	Délka [m]	Počet ks.	10 505					
1	R18	5,795	93	R8	R10	R12	R14	R18	R18
2	R12	4,130	63			260,190			536,935
3	R12	3,000	487			1461,000			
4	R12	5,500	330			1815,000			
5	R8	1,230	484	595,320					
6	R10	1,340	204	273,360					
7	R12	6,000	676	4056,000					
8	R10	6,000	97	582,000					
9	R12	1,750	82	143,500					
10	R12	3,930	164	644,520					
11	R18	5,250	102		21,500				535,500
12	R18	5,595	245		38,700				1370,775
13	R12	2,300	41		94,300				
14	R10	2,150	10						
15	R12	2,150	18						
16	R18	3,270	68						222,360
17	R12	4,745	72		341,640				
18	R12	6,630	25		165,750				
19	R18	4,835	160						870,300
20	R12	3,230	81		261,630				
21	R8	1,290	78	100,620					
22	R12	2,000	264	528,000					
23	R10	2,000	16	32,000					
24	R12	4,790	15		71,850				
25	R10	3,600	12	43,200					
26	R12	3,600	20	72,000					
27	R12	1,600	41	65,600					
28	R12	2,290	10	22,900					
29	R12	4,000	36	144,000					
30	R12	4,450	32	142,400					
31	R12	1,215	72	87,480					
32	R12	4,100	41	168,100					
33	R14	2,600	304	790,400					
34	R14	2,700	63	170,100					
35	R10	1,335	462	616,770					
36	R8	3,230	130	419,900					
37	R12	3,205	83	266,015					
38	R18	3,400	592	2012,800					
39	R12	3,530	60						
40	R8	1,210	6	7,260					
41	R8	6,000	20	120,000					
42	R8	4,000	10	40,000					
43	R12	1,350	2	2,700					
Celková délka				1283,100	568,830	1065,075	960,500	2012,800	3537,870
Specifická hmotnost				0,395	0,617	0,888	1,208	1,998	1,998

- Poznámky :
- VÝZTUŽ UPRAVIT DÉLKOVÉ PODLE TVARU BEHÉNÍ
 - PŘESAHY PŘI NASTAVOVÁNÍ VÝZTUŽE MIN 50x Ø PRUTU
 - ÚPRAVY VÝZTUŽE VÝZTUŽE PŘED PROVEDENÍM ZKONTROLAVAT STAVBOU
 - PŘI NEJISTOTÁCH KONTAKTÁT PROJEKTANTA
 - NEJISTOTY SOUČASTÍ VÝKRESU JE VÝKRES TVARU A OSTATNÍ VÝKRESY VÝZTUŽE ŽB STĚN A ZÁKLADOVÝCH TRÁMÍ
 - VŠECHNÉ ROZMĚRY BEHÉNÍ A VÝZTUŽE PŘEMĚRIT NA STAVBĚ
 - PŘI STYHOVÁNÍ A UKLÁDÁNÍ VÝZTUŽE MUSÍ BYT VÝZTUŽ DODRŽENO MINIMÁLNÍ A MAXIMÁLNÍ KRYTÍ
 - ŘEZY KONSTRUKCE SLOUŽÍ POUZE PRO INFORMACI O UKLÁDÁNÍ VÝZTUŽE, NEMŮŽÍ A ROZDĚLÍ VÍZ PŮDORYS, VÝPIS A VÝKAZ
 - OBĚ VÝSTVY VÝZTUŽE STĚN PROPUSTI POMOCNOU VÝZTUŽÍ (není vykázána)
 - VÝKRESY DÉLKY JSOU VÝKRESNĚ K POVRCHU PRUTU
 - POLOHOU OBLOUČKŮ KE STŘEDNÍ PRŮTOKU
 - NEZNAČENÉ POLOHOU JSOU 1/2 Ø PRUTU, NEZNAČENÉ ÚHLY 45°, 90° a 180°
 - CELKOVÉ DÉLKY VLOŽEK JSOU STŘEDNÍ DÉLKY

LEGENDA MATERIÁLŮ:
OCELOVÉ KONSTRUKCE:
OCELS 235 JR G2
ELEKTRODY E-B 121
NOSNÁ OCELOVÁ K-CE HALY BUDE OŠETŘENA NÁTEROVÝM SYSTÉMEM PRO KATEGORII KORROZNÍ AGRESIVITY CA - VYSDA
ŽIVOTNOST NÁTERU STŘEDNÍ M - S AŽ 15 LET ISO 12944
ŽB MONOLITICKÉ KONSTRUKCE:
ZÁKLADOVÁ DESKA MONOLITICKÁ:
BETON C30/37
OCELS B500B (10505)
KRYTÍ: - 35 mm
ŽELEZOBETONOVÉ STĚNY:
BETON C30/37 XC4, XF3, XA3
OCELS B500B (10505)
KRYTÍ: - 35 mm
OPĚRNÁ STĚNA
BETON C20/25
OCELS B500B (10505)
KRYTÍ: - 35 mm

0,000 = ÚROVEŇ ČISTÉ PODLAHY 1.NP = 339,20 m.n.m. BpV

Název stavby		HALA NA SÚL LITOMÝŠL	
Místo stavby		k.ú. Litomýš, areál SUS Litomýš, p.č. 1900/3, p.č. 2361/1	
Objekt		Správa a údržba silnic Pardubického kraje, Dopravnice 98, 533 53 Pardubice	
Doklad pro projekt		APOLLO CZ s.r.o., Tyršova 155, 572 01 Poldice	
Autor návrhu		Ing. Karel Měsíček	
Výkres		Ing. Jan Jirák	
Zpracovatel		Ing. Jan Jirák	
Kód		Pardubice	
Stav. úst.		Litomýš	
Reviz.		00	
Dátum		03/2018	
Doklad pro projekt		DOKUMENTACE ZMĚNY STAVBY PŘED DOKONČENÍM	
Doklad pro projekt		D1-01-2 HALA	
Doklad pro projekt		D1-01-2.2.2	
Doklad pro projekt		ŽB STĚNY A ZÁKLADOVÁ DESKA - PŮDORYS - SCHÉMA VÝZTUŽE	
Doklad pro projekt		1:50	